



RI Infrastrutture Srl

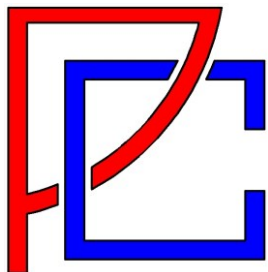
Composizione del Collegio Consultivo Tecnico (Art. 215 e ss. D.lgs. 36/2023)

<i>Nome</i>	<i>Cognome</i>	<i>Qualifica professionale</i>	<i>Ruolo</i>
Pierpaolo	Cicchiello	Ingegnere	Presidente
Pier Carlo	Beretta	Ingegnere	Membro – Stazione Appaltante
Donato	Musci	Ingegnere	Membro – Appaltatore



via Nervesa, 21 - 20139 Milano
tel. +39 02 45.47.55.1 fax +39 02 45.47.55.32

Cap. Soc. € 20.000,00 int. vers. - Rea 2107199
Cod. Fiscale e Partita Iva 09691910963



CICCHIELLO & PARTNERS

SEISMIC PROTECTION

INTEGRATED ENGINEERING

Main Operational Headquarters:

20871 VIMERCATE (MB) Via Antonio Meucci 6 Q

T 039.9466.428 F 039.9461.233

Secondary Operational Headquarters:

24125 BERGAMO Via Borgo Palazzo 169 T 035.428.4489

84123 SALERNO Via Domenico Scaramella 26 T 089.097.7269

MAIN AREAS OF ACTIVITY

Ing. Pierpaolo Cicchiello *Special and ordinary structures in steel and concrete*
Seismic Isolation – Damping - TMD
Seismic Retrofit with unconventional methods
Analysis and Resolution of Vibrational Problems
Post-tensioned slab design

Institutional Assignments

2018-2022 **President of the Order of Engineers of Monza and Brianza**
2014-2018 **Councilor of the Order of Engineers of Monza and Brianza**

Some Affiliations

From 1998 to 2012 **Order of Engineers of Milano. N° A19822**
From 2012 **Order of Engineers of Monza e Brianza. N° A2249**
From 2010 **OTIA (Order of Architects and Engineers of the Canton of Ticino).**
Permanent Authorization N° 4300

Some publications

Book (Author P. Cicchiello) ***Diagnostica Strutturale***. Dalla diagnosi all'intervento secondo le NTC, Maggioli Editore, 2010
Book (Author P. Cicchiello) ***Progettazione strutturale antisismica degli edifici***, Maggioli, 2010
Book (Author P. Cicchiello) ***La messa in sicurezza e l'adeguamento sismico degli edifici esistenti***, Maggioli, 2010
Book (Author P. Cicchiello) ***Il progetto architettonico antisismico***, Maggioli, 2011
Book (Author P. Cicchiello) ***Criteri di progettazione antisismica per strutture miste acciaio c.a., legno, muratura***, Maggioli, 2011
Book (Author P. Cicchiello) ***Metodi non convenzionali di protezione sismica***, Maggioli, 2011
International Conference C.A.Castiglioni, **P. Cicchiello**, C. Mauri, M.R. Agatino, ***"Ductility assessment for multi-storey steel frames by linear elastic analyses and cumulative damage criteria"***, Proc. Of the 5th Int. Coll. On Stability and Ductility of Steel Structures, SDSS, Nagoya, JAPAN, July 1997, vol. 2, 917-924".
International Conference **P. Cicchiello**, ***H/V passive inversion techniques and metaprojectual decisions***, Paper presentato al SEWC, Structural Engineering World Congress 2011 (Congresso Mondiale degli Strutturisti), 4th - 6th April Como
National Conference **P. Cicchiello**, ***Analisi strutture e terreni con sismica passiva***, Congresso 2012 AIPnD (Associazione Italiana Prove non Distruttive Monitoraggio Diagnostica), Firenze
International Conference **P:Cicchiello**, ***Combined Used of Different Uncoventional Seismic Protection Methods***, Paper presented at **WCEE 2024 Milan (World Conference of Earthquake Engineering)** - from 30th June to 5th July 2024

Some conferences and courses in which he participated as a speaker

Course	Diagnostica Strutturale. Dalla diagnosi all'intervento secondo le NTC, Bologna - Trieste – Bari, Maggioli, 2010/2011
Course	Progettazione strutturale antisismica degli edifici, Maggioli, Bologna, 2011
Course	Progettazione antisismica con metodi non convenzionali, Bologna, Maggioli, 2011
Conference	NTC ed interventi sul c.c.a. con i compositi, Stacec, Frosinone, 16.12.2010
Conference	NTC ed interventi sulle murature con i compositi, Bovalino, 4.02.2011
Conference	Isolamento sismico e nuove prospettive per l'adeguamento sismico di edifici esistenti, Firenze, AIST, 11.03.2011
Conference	NTC ed Eurocodici per il progetto di strutture metalliche esposte al fuoco, Ordine INGG MB, Monza, 25.11.2011
Course	Diagnostica strutturale di base, Collegio Geometri MB, Monza, 24.02.2012
Course	Geotecnica ed NTC: la scelta delle prove geognostiche, Ordine INGG MB, Monza, 1.03.2012
Course	Linee guida per il corretto approccio al progetto di fondazioni con NTC2008, Ordine INGG MB, Monza, 1.03.2012
Convegno	NTC ed isolamento sismico, Stacec, Bovalino, 9.03.2012
Course	Il Consulente Tecnico e la diagnostica strutturale, Il Portale del CTU, Milano, 15-16.03.12
Course	Geotecnica ed NTC: adeguamento sismico delle fondazioni di edifici esistenti, Ordine INGG MB, Monza, 30.03.2012
Conference	Diagnostica strutturale con metodi non convenzionali, STACEC, Bovalino Reggio Calabria, 12.12.2012
Conference	Monitoraggio dinamico ponti in esercizio, AIPnD - Ordine INGG MB, Monza, 13.12.2012
Seminary	Dissesti Statici, Collegio Geometri Monza e Brianza, 2.12.2013
Seminary	Adeguamento sismico capannoni esistenti, Collegio Geometri Monza e Brianza, 20.01.2014
Seminary	Indagini Strutturali nella CTU, Ordine Architetti Varese, 12.02.2014
Seminary	Indagini Strutturali nella CTU, Collegio Geometri Monza e Brianza, 17.02.2014
Seminary	Indagini Strutturali e Vibrazionali nella CTU, Collegio Geometri Monza e Brianza, 24.03.2014
Seminary	Progetto Architettonico Antisismico, Collegio Geometri Monza e Brianza, 14.05.2014
Seminary	Valutazione proprietà dinamiche strutture esistenti con la sismica passiva, Ingegneri Monza e Brianza, 16.06.2014
Seminary	Stima delle proprietà dinamiche di strutture esistenti attraverso la sismica passiva, Ingegneri Milano, 26.06.2014
Course	Linee guida per possibili interventi correttivi in itinere su fondazioni in corso di realizzazione o già ultimate, Ingegneri Monza e Brianza, 30.09.2014

Integrated Design services¹

- **New Buildings:**

- **Cornate d'Adda (MB), 2000.** Preliminary project, Acquisition of permits, Final tender project, Executive project [including Structural Design - Mechanical Systems - Electrical Systems and related Special Tender Specifications (CSA) and Bills of Quantities (CME)] for a new golf course with 18 holes and 9 holes of driving range, in collaboration with GM Studio (<https://www.villaparadisogolf.it>). **Intervention's cost (IC) € 37.500.000.**

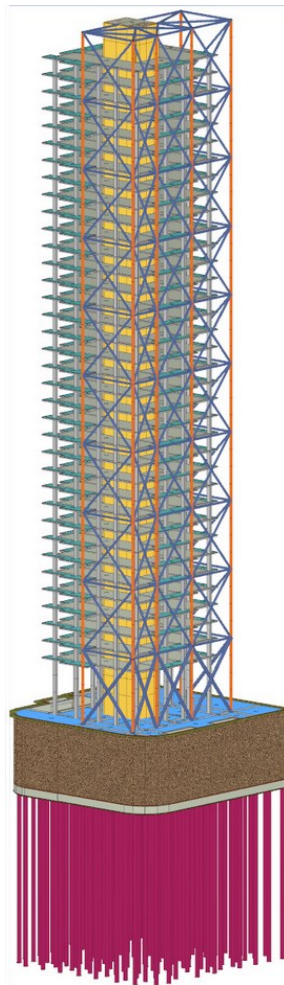


- **Milano (Via Stephenson, 81), 2009.** Preliminary project, Acquisition of permits, Final tender project, Executive project of structures for a new residential building consisting of 66 apartments and 2 penthouses. **IC² 9.500.000 €**



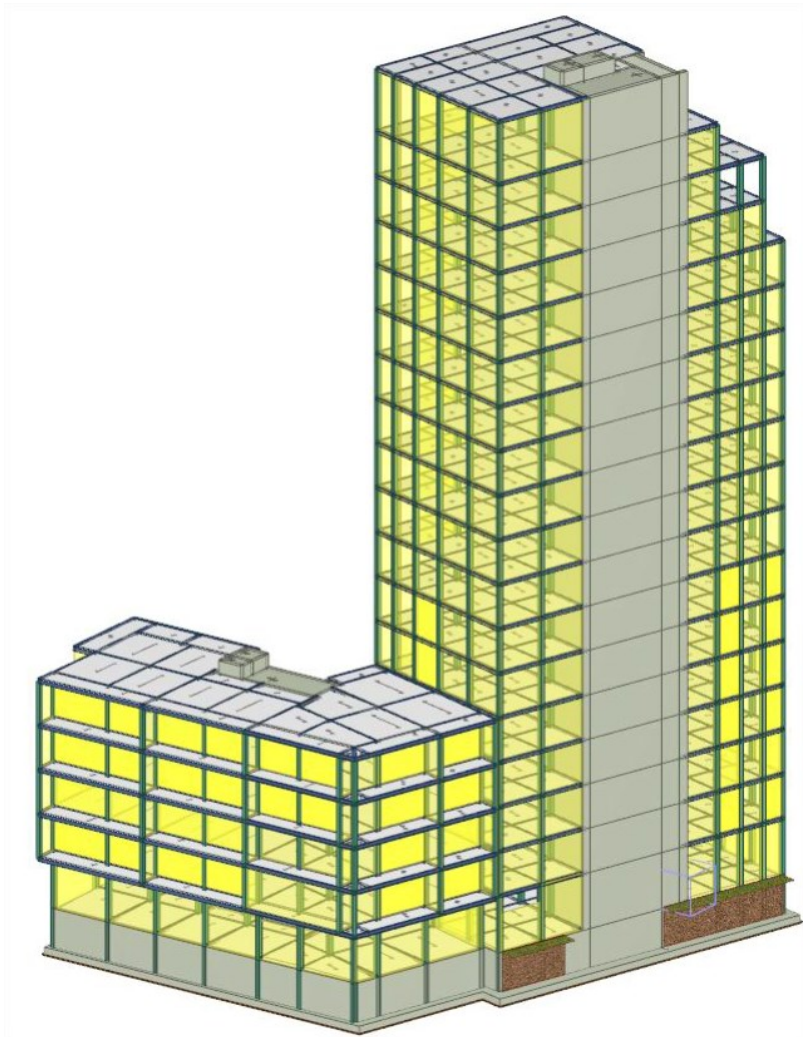
¹ For which Eng. Pierpaolo Cicchiello has the right to disclose because they are not covered by confidentiality agreements still in place. In fact, for some of the consultancies carried out, given the sensitivity of the topics covered (Seismic isolation of a nuclear power plant in Japan, consultancy for the elimination of vibrational defects of a pedestrian bridge in London, consultancy for the mitigation of the effects of waves on a ship cruise ships are just three examples), confidentiality must also be guaranteed post-operation.

² Structure



- **Milano (P.zzale Lodi), 2021.** Preliminary project, Acquisition of permits, Final tender project, Executive project of structures for a new residential building consisting of 60 apartments and 2 penthouses, in collaboration with Grandi Architetture & Partners (www.gapartners.eu). **IC³ 12.500.000 €.**

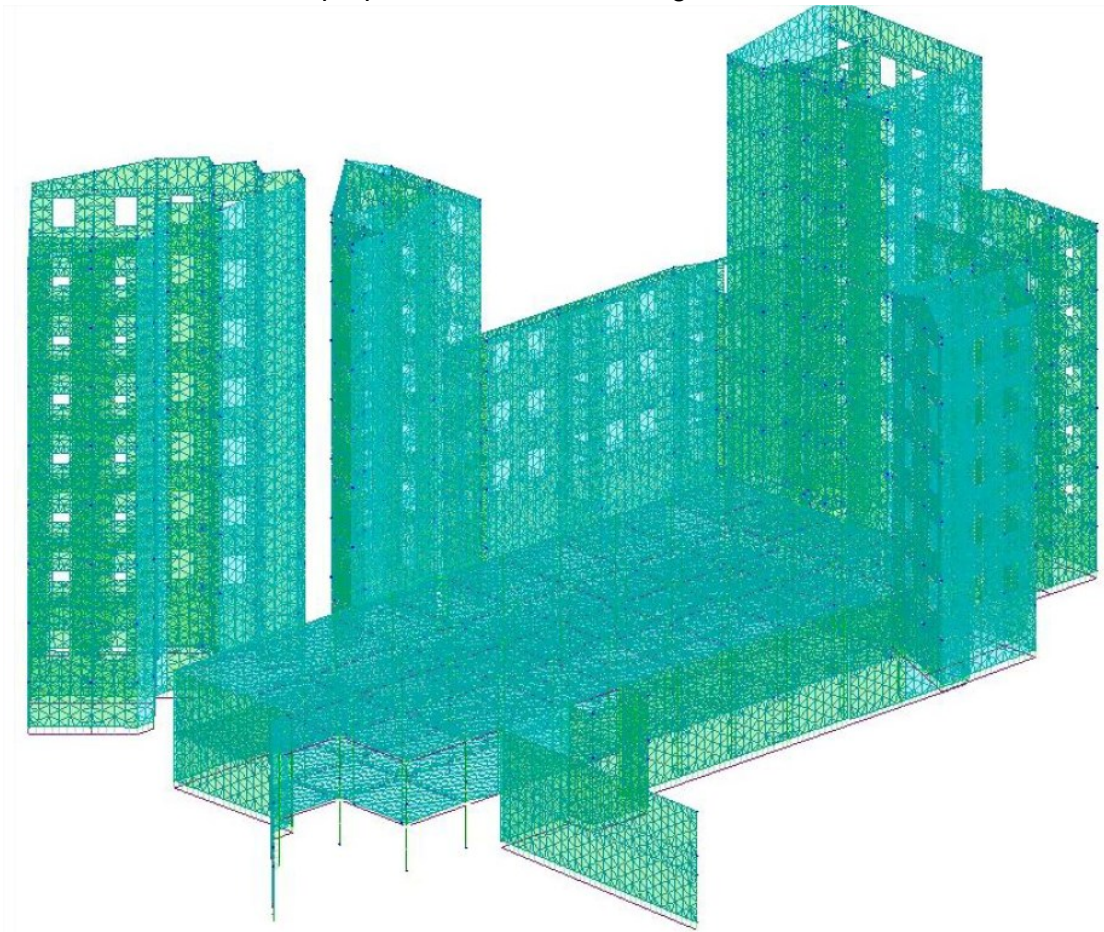




Specific references related to seismic vulnerability assessment and retrofitting or improvement of existing buildings using unconventional methods ⁴

- **Existing Buildings:**

- **Catania, 2010.** Modification of original design of elastomeric devices and design of cutting phases and insertion in earthquake-damaged civil housing building in Santa Venerina. **IC⁵ 350.000 €.**
- **Catania, 2011.** Study of cutting operations and insulator assembly stages for a 116-housing rehabilitation project in 4 buildings owned by I.A.C.P. **IC 1.550.000 €.**
- **Parigi, 2013.** sign, for the contractor, of a safety work to give way to a 12 m deep excavation, in a densely urbanized area, adhering to existing buildings 4 to 7 stories high, without the adoption of underground support works. Design documents prepared in French and English. **IC 2.450.000€.**

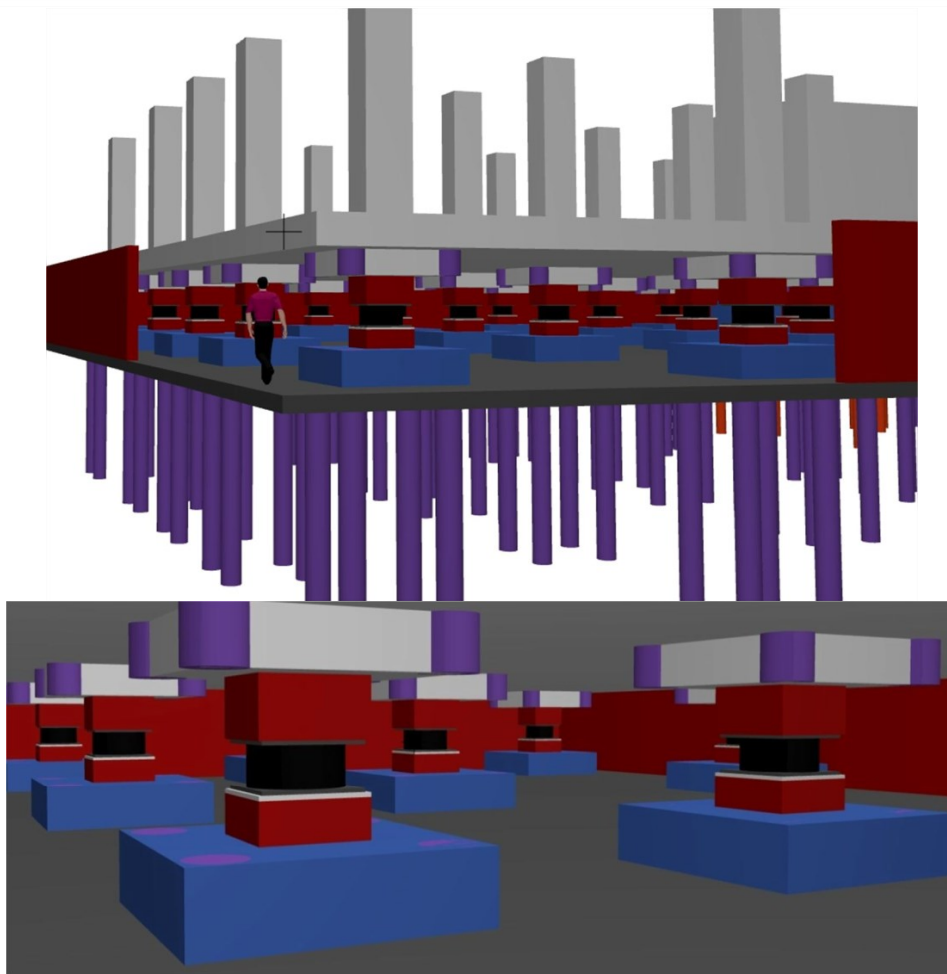
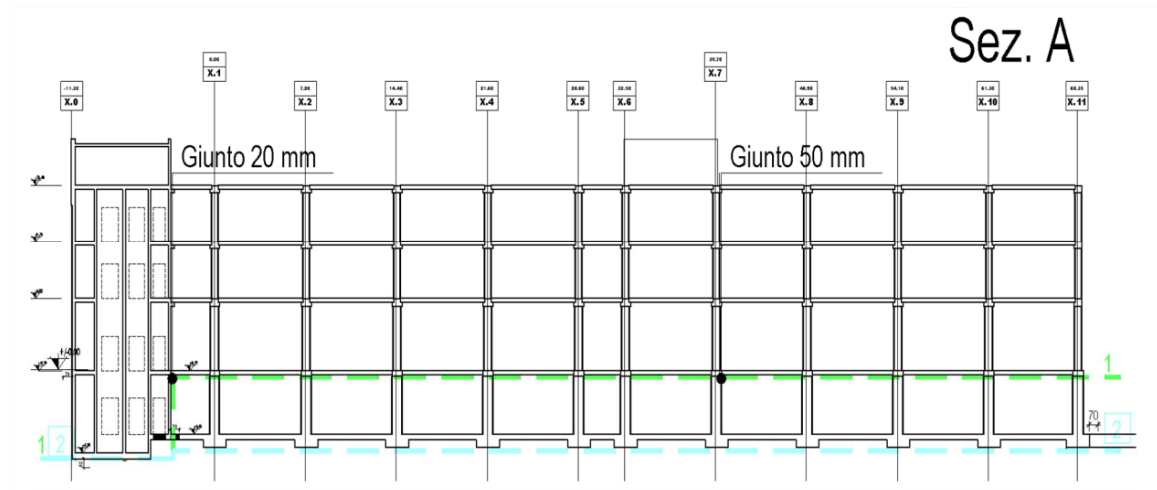


- **Mirandola (MO), 2015.** Design (Preliminary and Final), on behalf of the AUSL of Modena, of a seismic retrofit intervention, after seismic vulnerability assessment and residual damage estimation, on a prefabricated reinforced concrete building used as a Hospital. The intervention, which involves the isolation of the entire building at the intrados of the bottom slab by means of elastomeric isolators, will allow a 60% improvement without intervention on the existing building. **IC⁶ 2.200.000 €**

⁴ For which Eng. Pierpaolo Cicchiello is entitled to disclosure because they are not covered by confidentiality agreements still in place.

⁵ Structure

⁶ Structure



- **Istituto Fermi di Cantù (CO), 2019.** Seismic Vulnerability, Definite and Executive Design for seismic improvement of an existing school building, performed as a specialist consultant. **IC⁷ 450.000 €.**
- **Istituto Monnet di Mariano Comense (CO), 2019.** Seismic Vulnerability, Definite and Executive Design for seismic improvement of an existing school building, performed as a specialist consultant. **IC⁸ 850.000 €.**

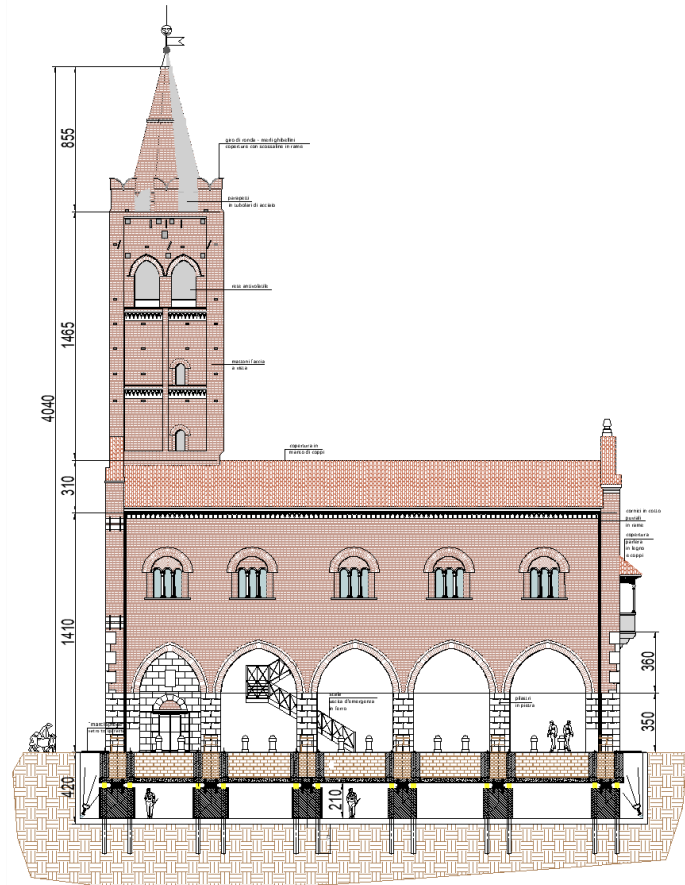
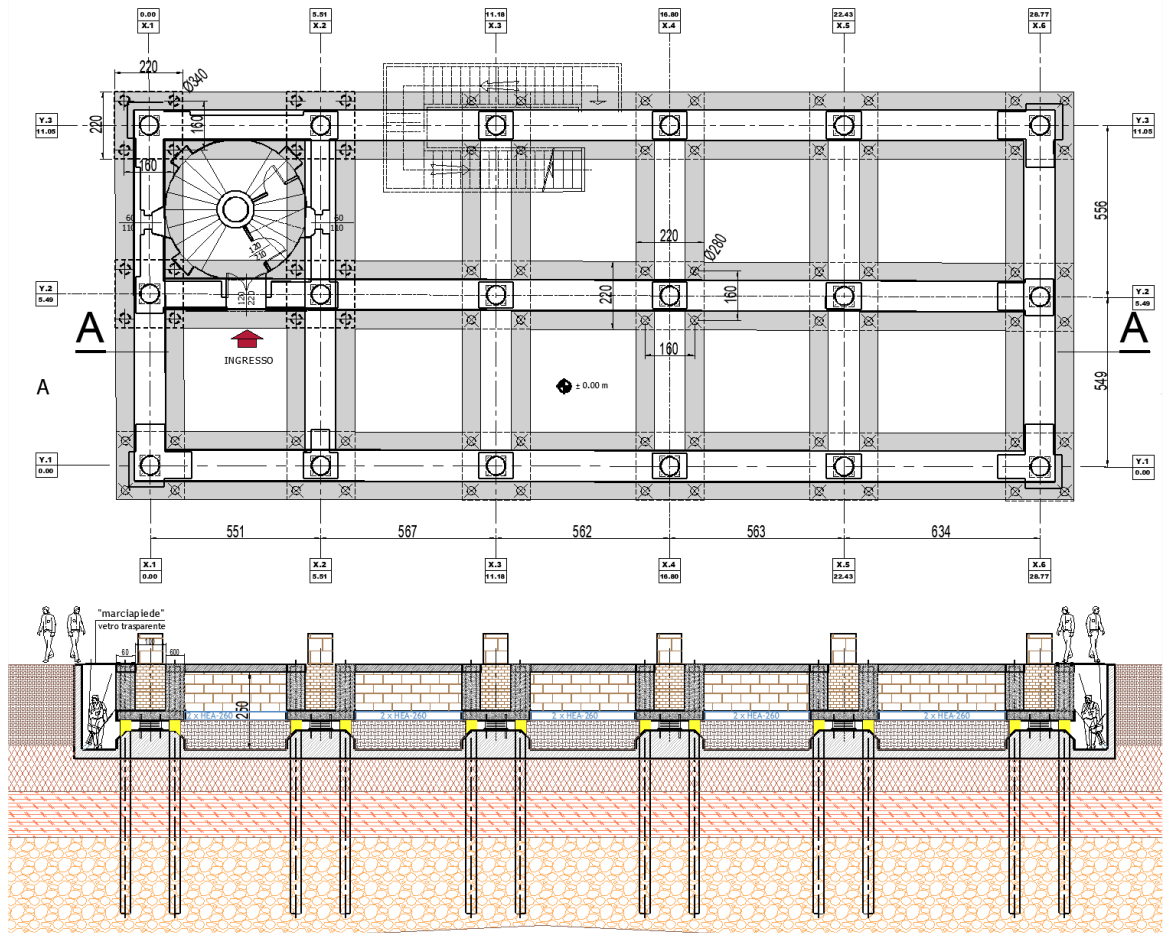
⁷ Structure

⁸ Structure.



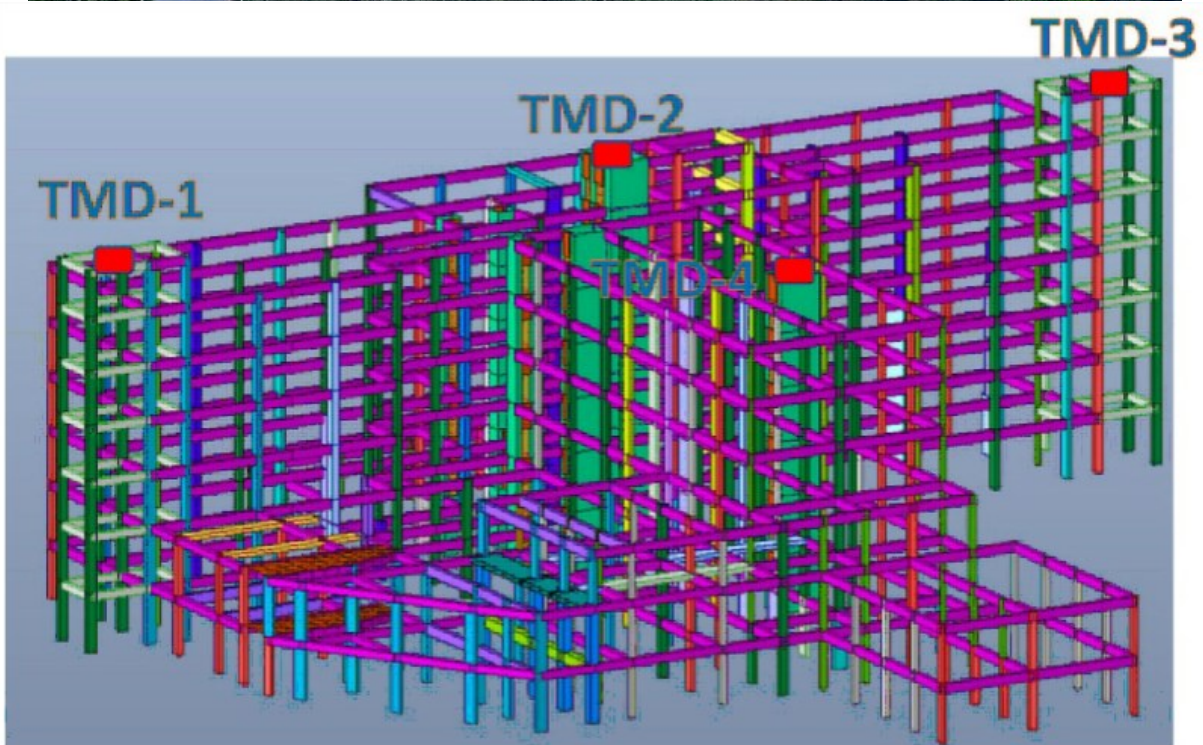
- Arengario di Monza (MB), 2023. Seismic Vulnerability, Preliminary Design for seismic improvement of an existing Historic building. IC 2.350.000 €



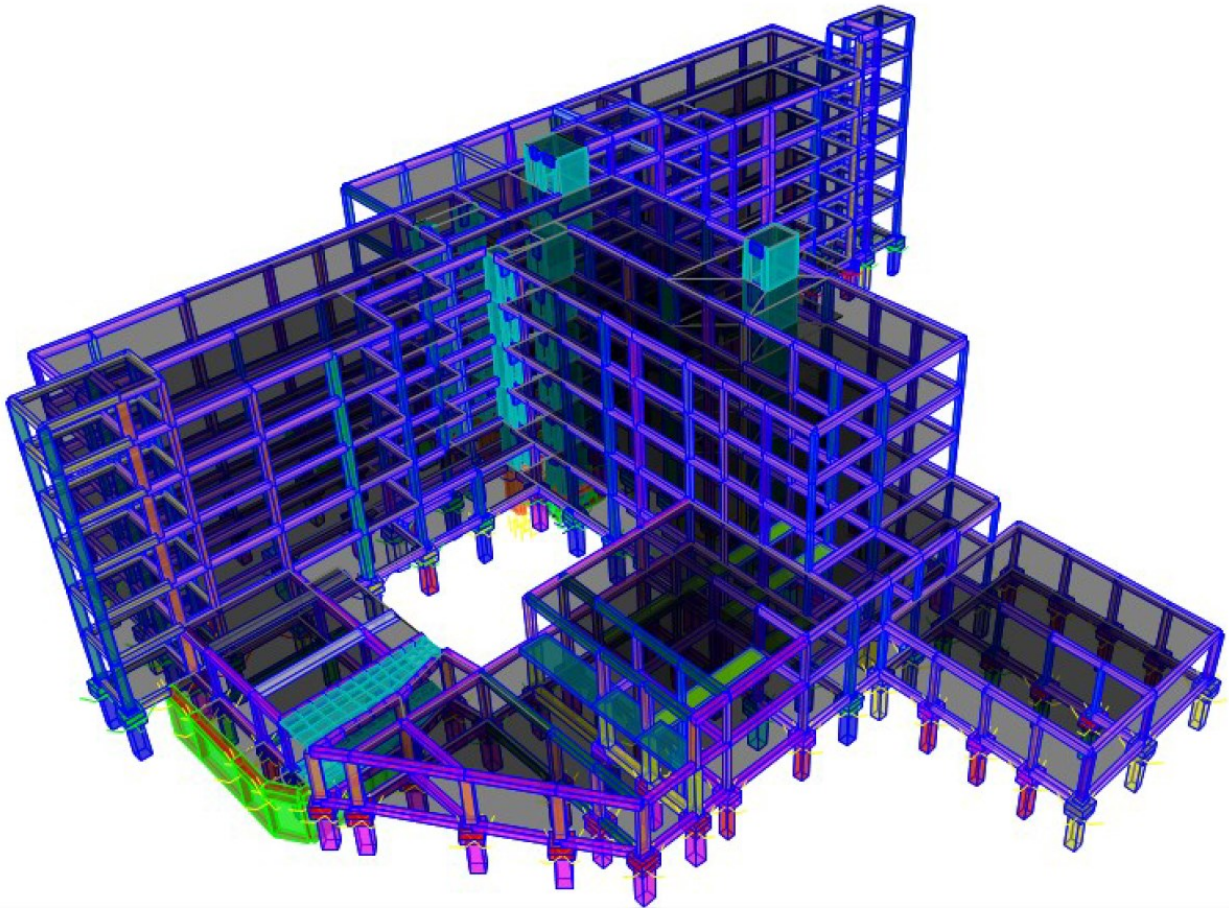




- **Ospedale di Cerreto Sannita (BN), 2023.** Seismic Retrofit of an existing structure, performed as a specialist consultant, by mean of **Base Isolation Sistem, Additional Damping, TMD.** IC⁹ 5.350.000 €.

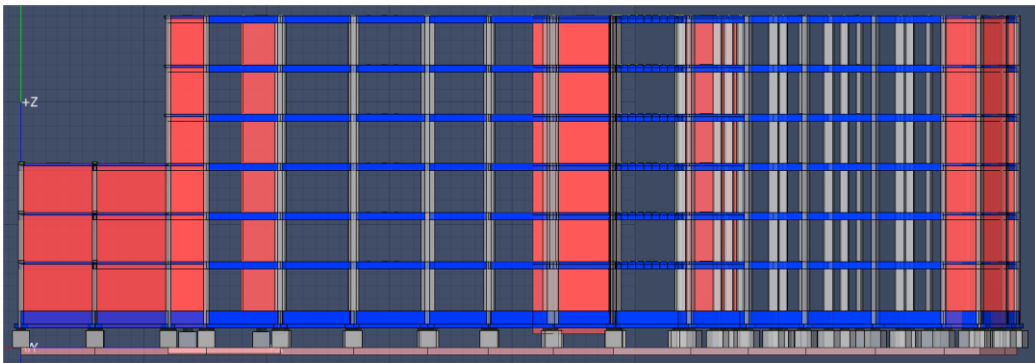
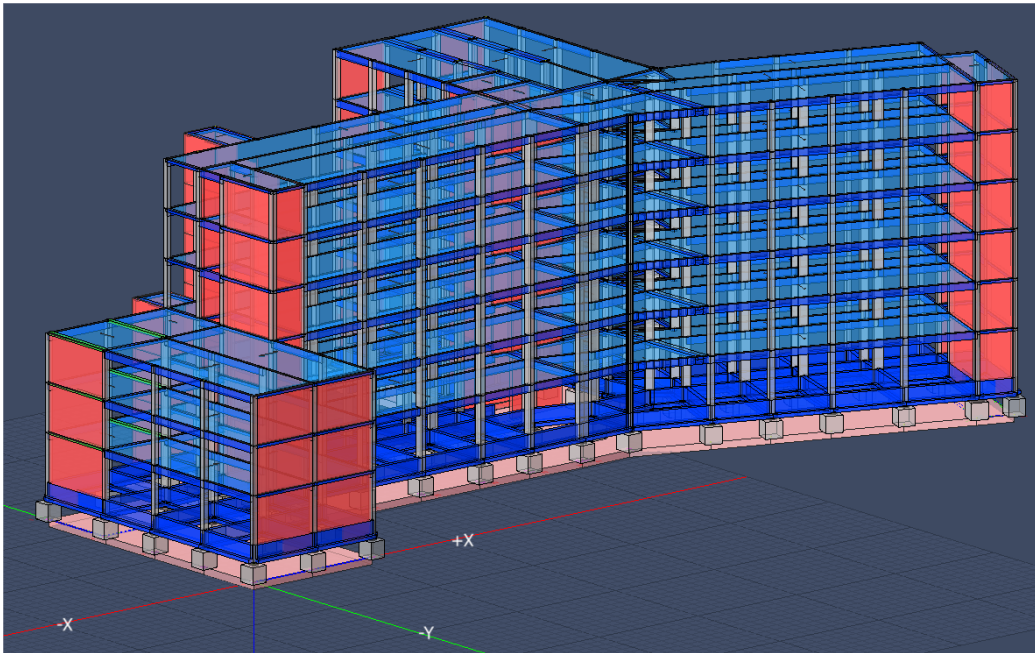


⁹ Structure



- **Ospedale di San Bartolomeo in Galdo (BN), 2023.** Seismic Retrofit of an existing structure, performed as Designer and construction manager, by mean of **Base Isolation Sistem** and **Additional Damping under Existing foundations**. IC **104.750.000 €**.





- I.T.I.S. Magistri Cumacini – COMO, 2024. Seismic Vulnerability, Preliminary Design for seismic improvement of an existing building. IC¹¹ 1.000.000 €





- **New Buildings:**

- **Algeri, 2014.** Preliminary design Bearing structures of 5 Star Luxury Hotel and related appurtenances (SPA, Conference Center, Restaurant, Parking lots), with 2 solutions (traditional approach and with seismic isolation) for structures. **IC 10.000.000 €**
- **Firenze, 2010.** Joint design and construction supervision for Ente Case Popolari (Casa S.p.a.) of 28 seismically isolated housing units. **IC 485.000 €**
- **Acireale (CT), 2010.** In-process specialized testing for the municipality of seismically isolated civil housing building with HDRB devices. **IC 350.000 €**
- **Messina, 2012.** Design of the structures of a multi-story metal building, seismically isolated and equipped with Taylor Devices dissipators, used as a construction warehouse. **IC 525.000 €**

Some references regarding structural design¹²

- **Existing Buildings or Structures:**

- **Brembio (LO), 1998,** Structural Design for implementation of Recovery Plan.
- **MONZA (Villa Reale Park), 2000.** Design and WORK DIRECTION of a structural renovation, to be carried out on a masonry and wood building (Cascina Fontana). Intervention's cost (IC) € 413,000. **CLIENT MUNICIPALITY OF MONZA**
- **Monza, 1999 - 2000,** Structural design of safety stairs for Manzoni, Pascoli, Tacoli Schools.
- **Varese, 2000,** Structural design of safety stairs for **Pascoli School.**

¹² Chosen from the approximately 600 projects in which we have been involved in various capacities (Designer - D.L. - Testing - Specialist consulting).



- **Saronno, 2000**, Structural design of safety stairs for **Moro, Bascapè and S. Giovanni Bosco schools**.
- **Castelletto d'Orba (AL), 2000**, Structural Design for the implementation of a Recovery Plan. **IC € 650.000**
- **Vercelli, 2002**, Structural Design of the safety staircase for Civic Theater, **IC 65.000 €**.
- **Concesa di Trezzo sull'Adda (MI), 2007**. Modeling and elaboration of intervention proposal for elimination of resonance phenomena triggered by stiffening of the deck of a steel pedestrian walkway of 40 m span.
- **Vimercate (MB), 2009**, Design of structural consolidation works and design of new steel and wood portions, after surveying existing masonry structures and carrying out experimental tests for mechanical characterization of materials constituting the existing factory. **IC 110.000 €**
- **Grassobbio (BG), 2009**, Design of new steel walkways, subject to survey of existing structures and experimental tests for characterization Existing prefabricated building. **IC 185.000 €**
- **Trezzano Rosa (MI), 2010**, Design of new reinforced concrete portions, and related foundations, after surveying existing structures, experimental tests for characterization Existing industrial building. Design metal works, and related foundations, for elimination of load-bearing masonry portion interfering with the new portion in CLS. **IC 150.000 €**
- **Vimercate (MB), 2010**, Design of new reinforced concrete portions, and related foundations, in Residential building, after survey of existing structures, experimental tests for characterization existing structures. **IC 125.000 €**
- **Pignataro (CE), 2012**. Design of steel structures for Industrial Building. **IC 435.000 €**
- **Gorgonzola (MI), 2012**. Design and WORK DIRECTION of reinforced concrete structures for residential building. **IC 185.000 €**
- **Stabio (CH), 2012**. Design of steel structures for industrial building extension. **IC 235.000 €**
- **Roncello (MB), 2019**. Design of steel structures for seismic improvement Existing school building (John Paul II School), **IC 135.000 €**. CLIENT MUNICIPALITY OF RONCELLO (MB).
- **MONZA, 2021**. Final and Executive Design Structures for the Restoration of the Civic Library. **IC 300.000 €**. CLIENT MUNICIPALITY OF MONZA SECTOR DESIGNS, MAINTENANCE, SPORTS.
- **MONZA, 2023**. Survey of dynamic characteristics and Design of the stiffening works of grandstand 8 at the Monza Autodrome. **IC 185.000 €**. CLIENT Autodromo Nazionale Monza SIAS S.p.A.
- **New Buildings:**
 - **Bellusco (MB), 2002**. Design and Construction Supervision of structures for Residential Building. Intervention's cost (IC) **900.000 €**.
 - **Imperia, 2004**. Design and Construction Management of structures for construction of multi-storey underground parking lot (4) with solid plate technique and top-down construction scheme. **IC 900.000 €**.
 - **Trezzo sull'Adda (MI), 2005**. Preliminary Structural Design fo New Bridge over the Adda River (254 m of Light, 2 rail ways, 4 march lanes, 2 emergency lanes). **IC 18.500.000 €**.



- **Busnago (MB), 2006.** Design and Construction Supervision of structures for Residential Building. **IC 650.000 €**
- **Arcore (MB), 2006.** Design and Construction Supervision of structures for Residential Building. **IC 930.000 €.**
- **Trezzo sull'Adda (MI), 2006.** Design and Construction Supervision of structures for Residential Building. **IC 12.500.000 €**
- **Bernareggio (MB), 2009.** Steel Structural Design for existing building extension. **IC 175.000 €**
- **Moregallo (LC), 2010.** Structural Design for Boat Depot (250 berths). **IC 7.500.000 €**
- **Cornate d'Adda (MB), 2010.** Structural Design and Construction management of reinforced concrete structures for new residential building. **IC 675.000 €**
- **Nova Milanese (MB), 2011.** Structural Design and Construction Management of reinforced concrete structures for residential building. **IC 195.000 €.**
- **Gorgonzola (MI), 2012.** Structural Design and Construction management of reinforced concrete structures for new residential building. **IC 675.000 €**
- **Cornate d'Adda (MB), 2014.** Structural Design and Construction management of reinforced concrete solid plate structures for new residential building. **IC 875.000 €**
- **Cornate d'Adda (MB), 2014.** Structural Design and Construction management of reinforced concrete solid plate structures for new residential building. **IC 265.000 €**
- **Cornate d'Adda (MB), 2014.** Structural Design and Construction management of steel structures intended to reinforce an existing residential-commercial building. **IC 105.000 €**
- **Cernusco sul Naviglio (MI), 2015.** Reinforced concrete and steel structures Design for residential building renovation. **IC 147.000 €.**



Some references regarding Design and Verification of electrical and mechanical systems and Technical and administrative certification

- Scuola "Collodi" di Via Adua a Seveso, 2021 – IC 2.950.000 €

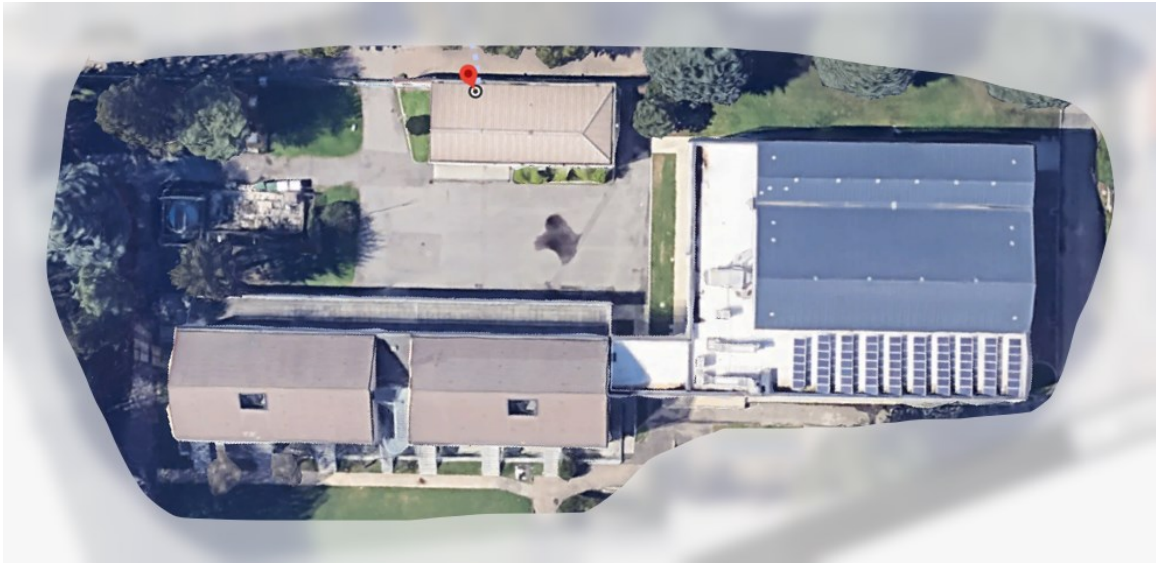
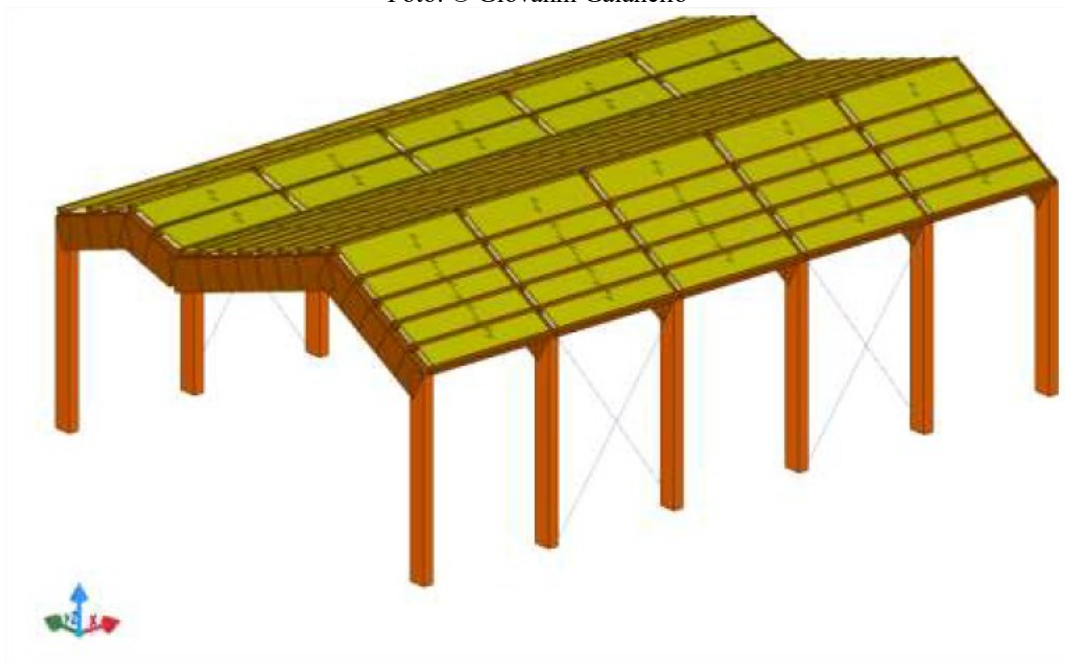
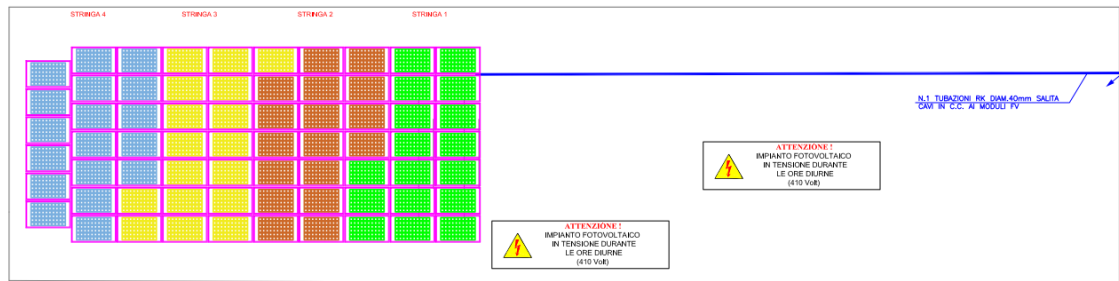
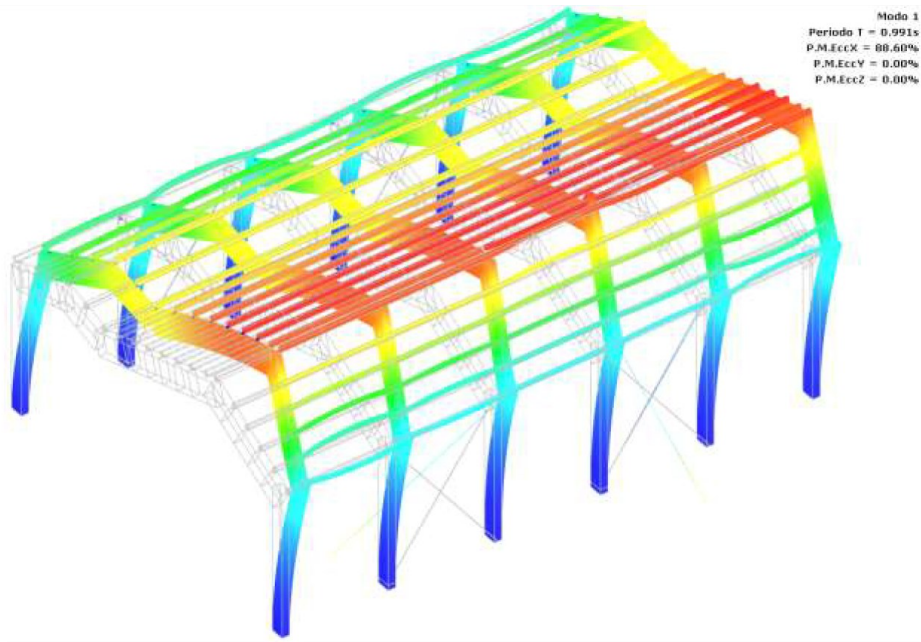
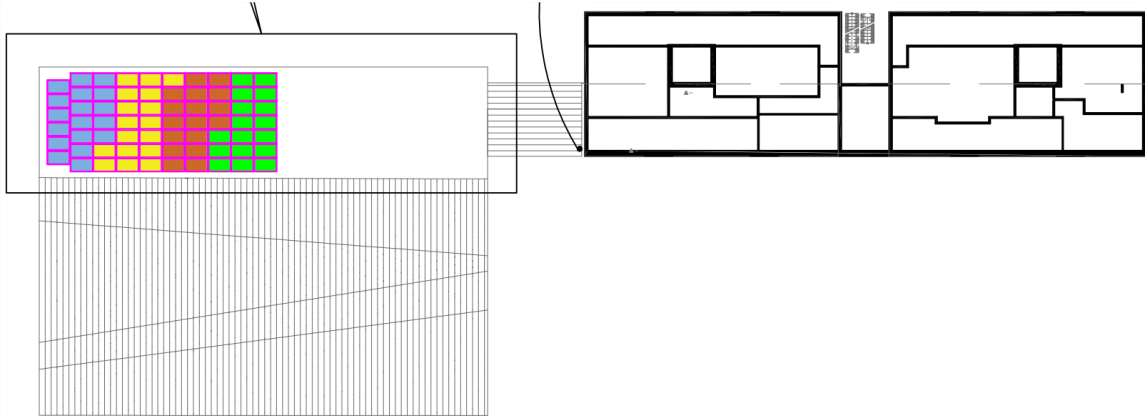


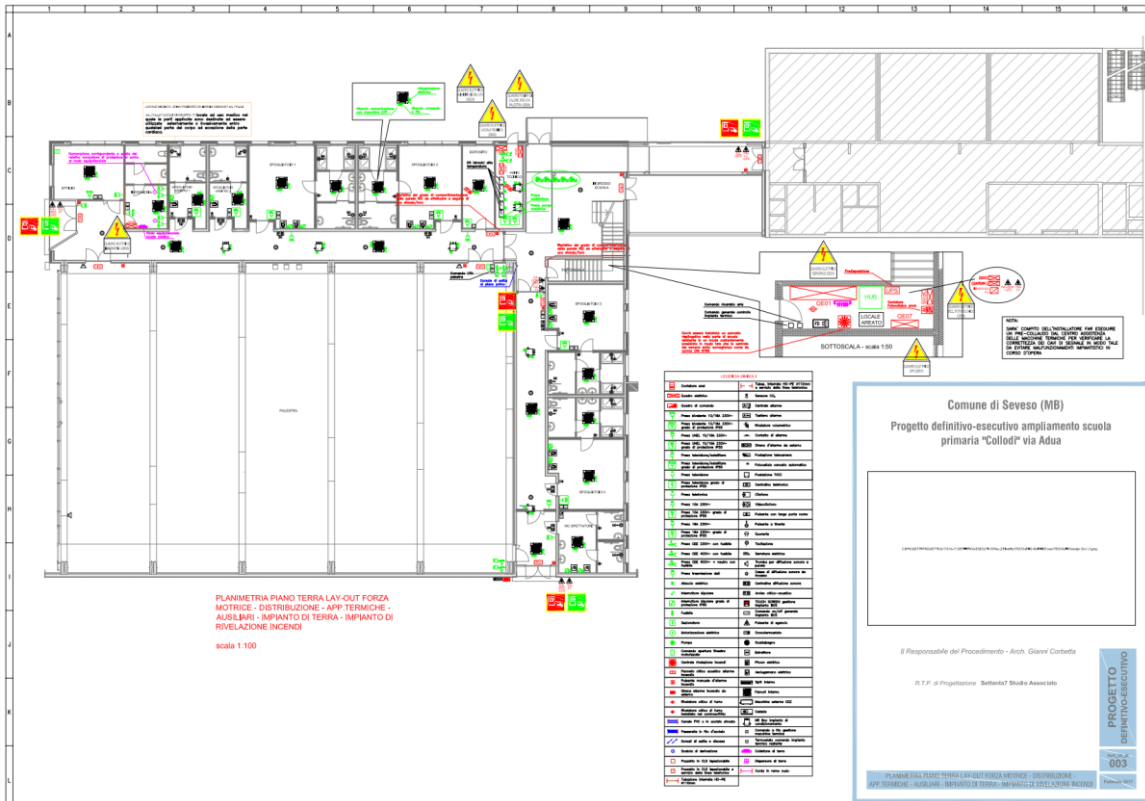
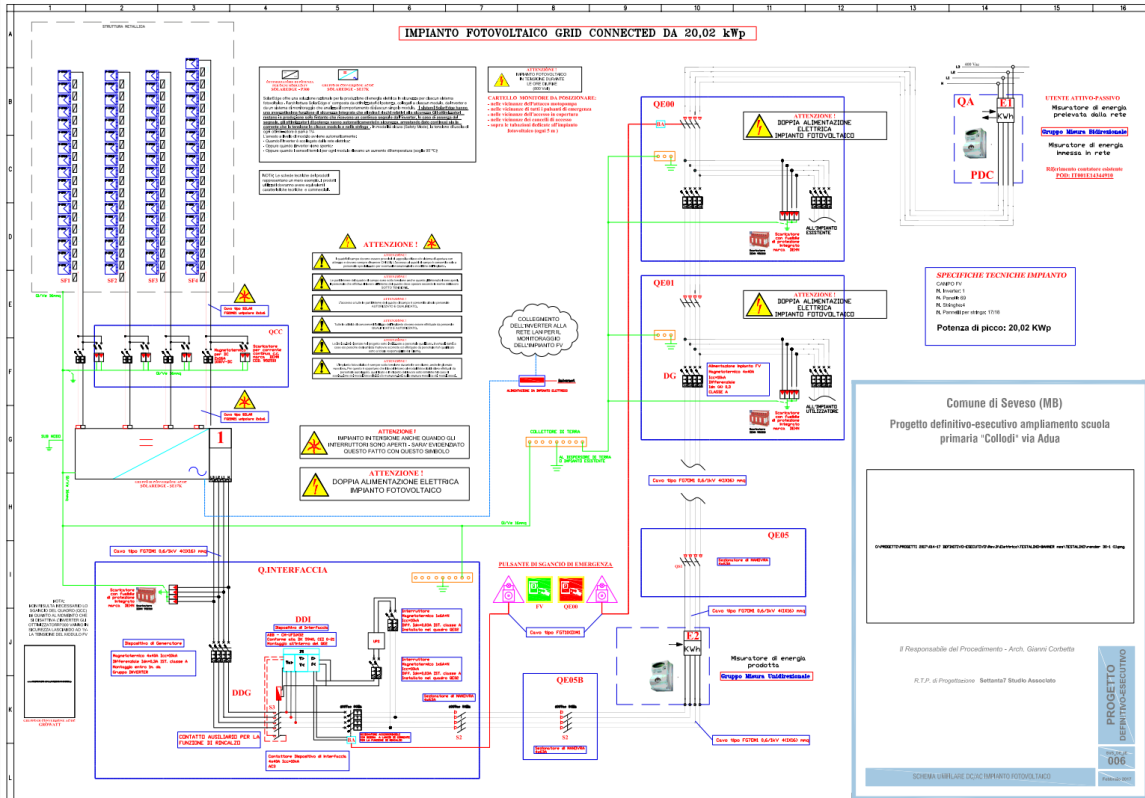
Foto: © Giovanni Galanello

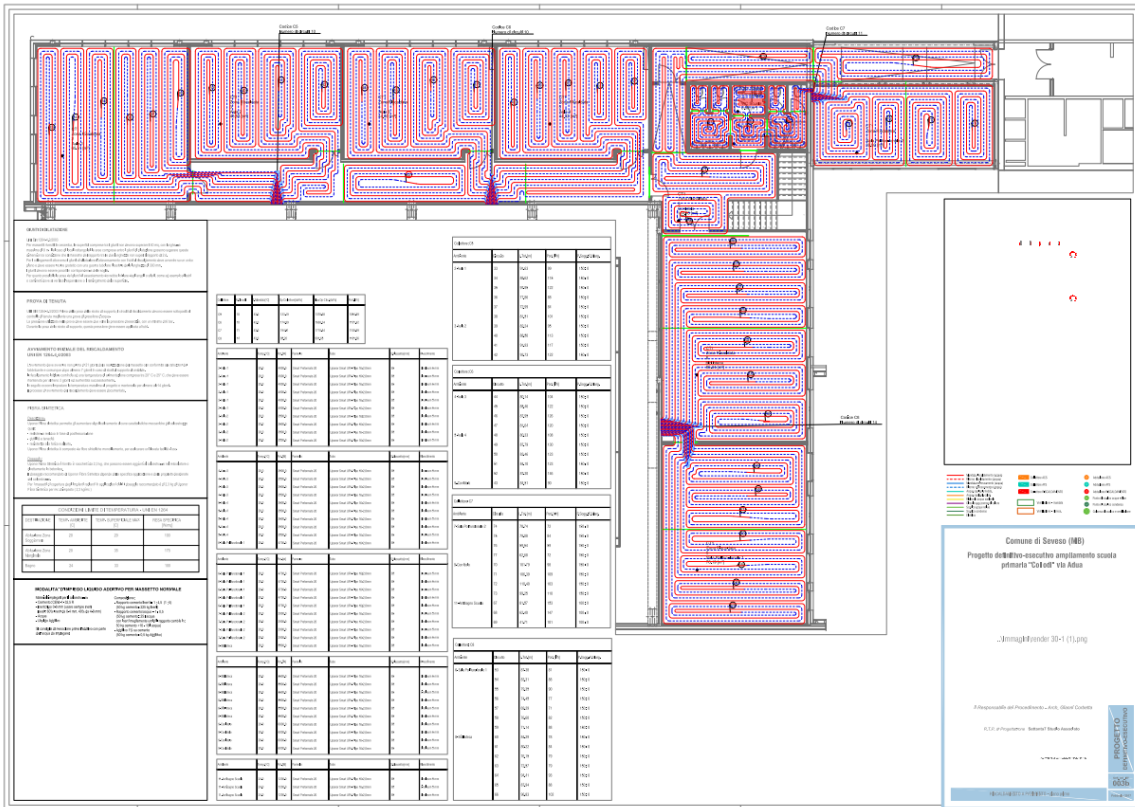
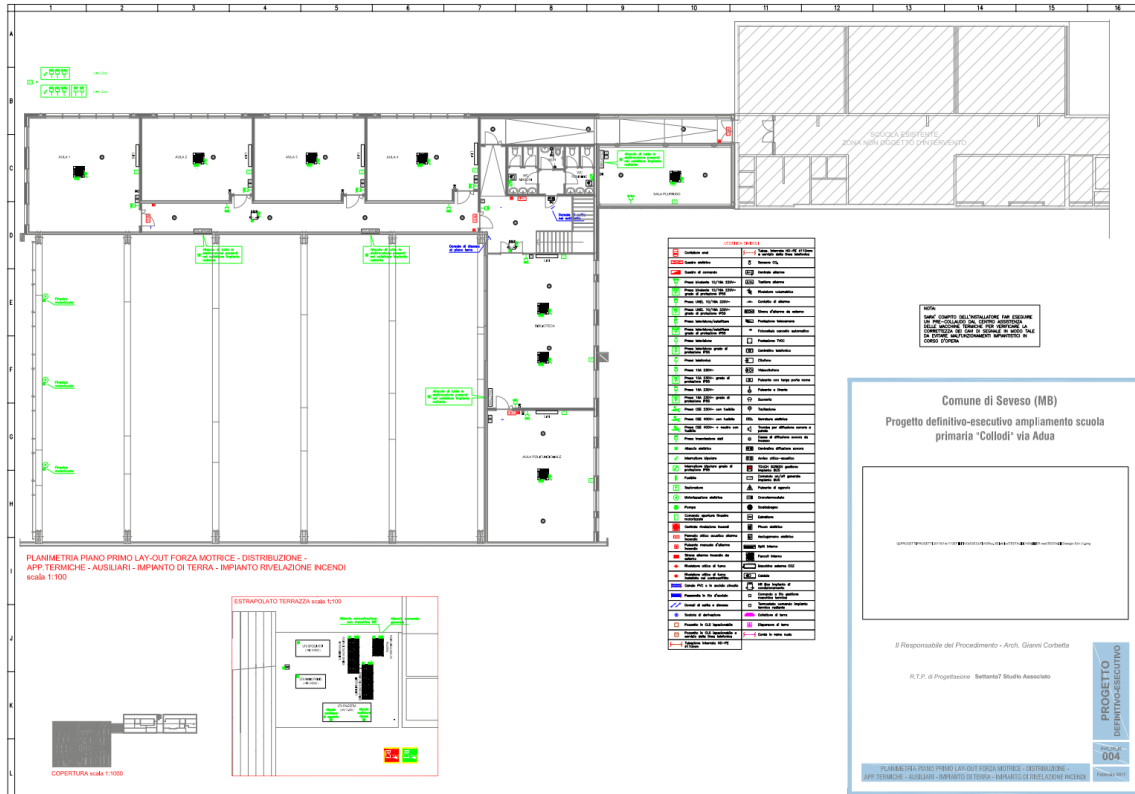


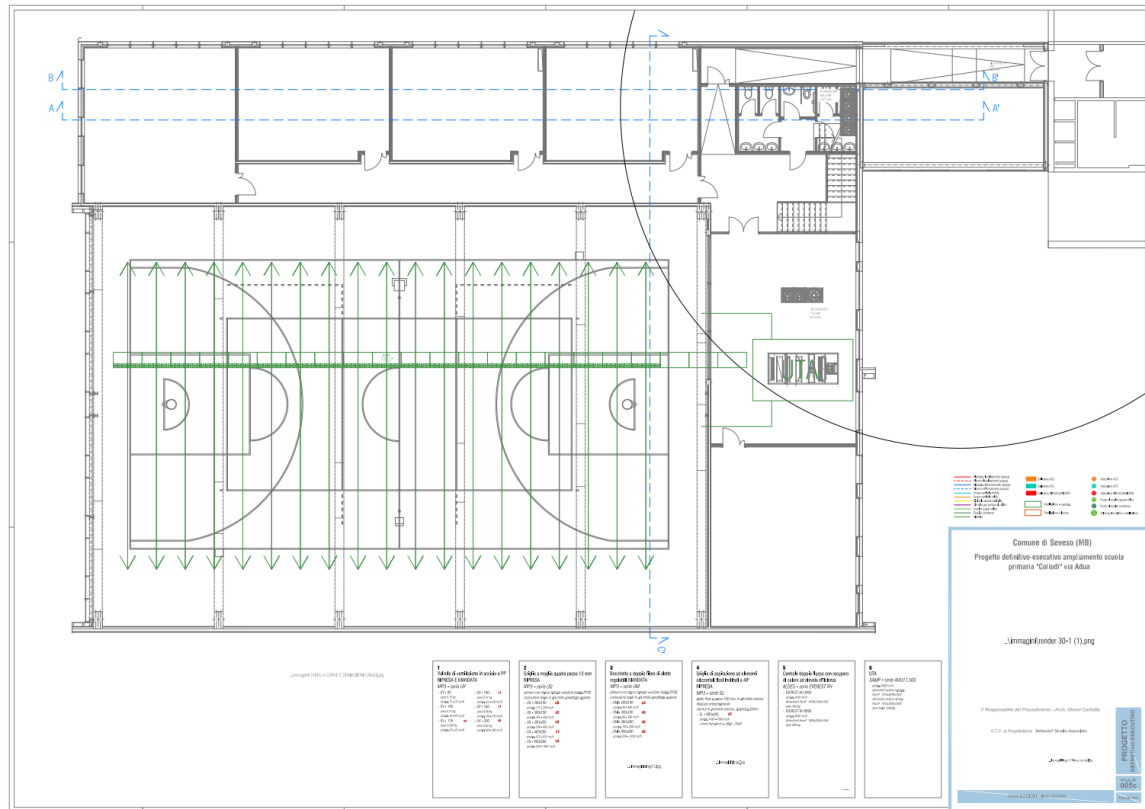
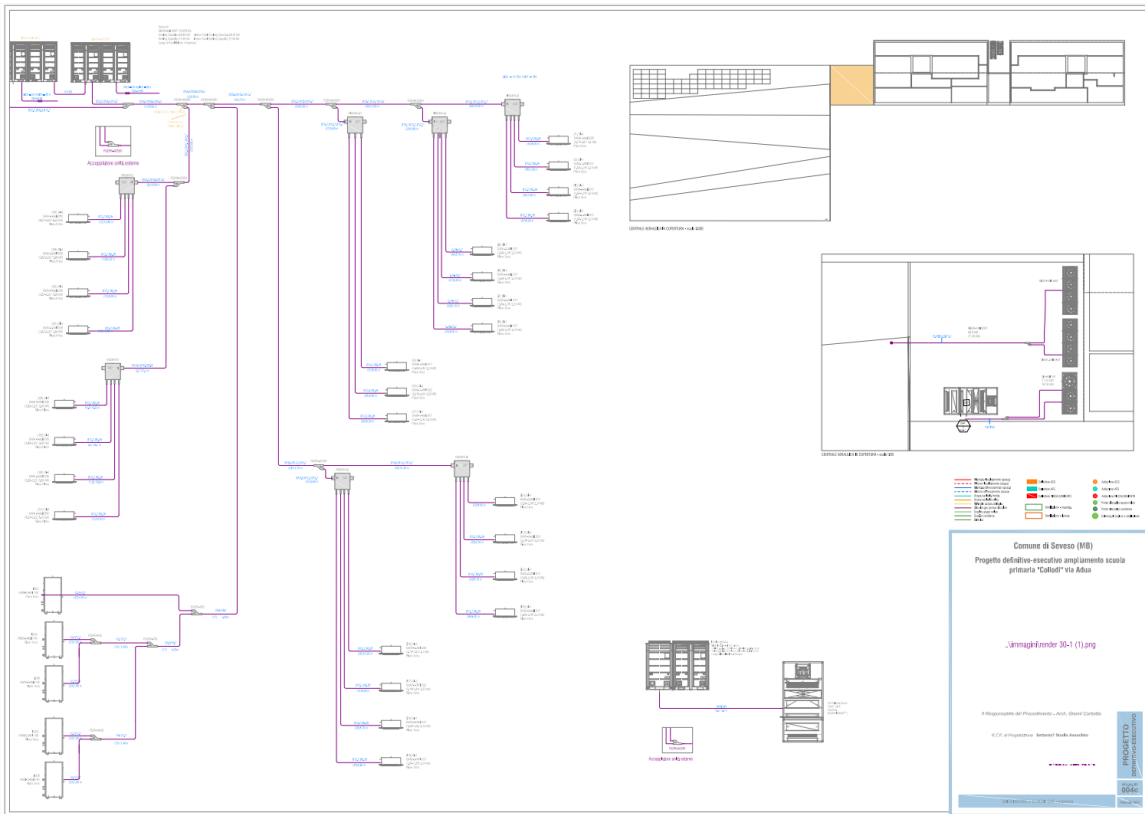


PLANIMETRIA COPERTURA LAY-OUT
POSIZIONAMENTO E CONFIGURAZIONE IMPIANTO FV
SCALA 1:100











HARDWARE EQUIPMENT

N	Description	Features	Applications
1	WS HP Z840 Dual Processors	2 x Xeon E5-2640 v4 @ 2.40GHz - 96 GB Ram - Nvidia Quadro M4000 SSD 1TB	FEM Analisis
2	WS HP Z800 Dual Processors	2 x XEON X5570@2,93 GHz - 96 GB Ram - Nvidia Quadro k420 SSD 500 GB	FEM Analisis
3	WS HP Z800 Dual Processors	2 x XEON X5650@2,67 GHz - 64 GB Ram - Nvidia Quadro 4000 + Tesla C2075 6GB - SSD 1 TB	FEM Analisis
4	WS HP Z800 Dual Processors	2 x XEON X5570@2,93 GHz - 128 GB Ram - Nvidia Quadro k4000 - SSD 500 GB	FEM Analisis
5	WS HP Z800 Dual Processors	2 x XEON X5520@2,27 GHz - 96 GB Ram - Nvidia Quadro 4000 - SSD 500 GB	FEM Analisis
6	WS HP Z800 Dual Processors	2 x XEON X5650@2,67 GHz - 64 GB Ram - Nvidia Quadro 4000 + Tesla C2075 6GB - SSD 1 TB	FEM Analisis
7	WS HP Z600 Dual Processors	2 x XEON X5520@2,27 GHz - 48 GB Ram - Nvidia Quadro 400 - SSD 500 GB	FEM Analisis
8	WS HP Z600 Dual Processors	2 x XEON X5520@2,27 GHz - 32 GB Ram - Nvidia Quadro 400 - SSD 500 GB	FEM Analisis
9	Mobile WS Lenovo P50	Intel I7 - 64 GB Ram - Nvidia Quadro K2100M 2GB - SSD 1TB	CAD - OFFICE
10	Mobile WS Lenovo W540	Intel I7 - 32 GB Ram - Nvidia Quadro K2100M 2GB - SSD 1TB	CAD - OFFICE
11	Mobile WS HP 8560W	Intel I5 - 16 GB Ram - Nvidia Quadro 1GB - SSD 1TB	CAD - OFFICE
12	Mobile WS DELL	Intel I7 - 16 GB Ram - Nvidia Quadro 2GB - SSD 1TB	CAD - OFFICE
N	Description	Features	Applications
1	PLOTTER SCANNER HP T830 36"		
2	PLOTTER HP 500 Plus 42"		
3	PLOTTER HP 800 42"		
4	SAMSUNG X7500LX	Multi-function A4-A3 Color SCAN FAX PRINT	
5	WD MYCloudEX4	NAS 4 HD 2TB WD RED	WORK
6	Synology Ds218Plus	NAS 2 HD 2TB WD RED	LOCAL BACK-UP
7	NETGEAR ReadyNAS Duo	NAS 2 HD 2TB WD RED	SCANNER



SOFTWARE EQUIPMENT

N	Description	Version (License's number)	Applications
1	CSI SAP 2000 ADVANCED	25.1.0 (1)	Nonlinear Dynamical Analysis
2	CSI Italia VIS	17.0.2 (1)	Post-processing of SAP2k
3	CSI Towers	1	Plug-IN of SAP2k
4	MIDAS GEN Advanced	2023 (1)	Nonlinear Dynamical Analysis
5	Acca EDILUS -CA +MU +AC +LG +PO +EE usBIM	1	Linear Dynamical Analysis
6	SoftLab IperSpace BIM	2	Linear Dynamical Analysis
7	SoftLab IperWall BIM	2	Nonlinear Dynamical Analysis
8	STACEC FataNext	7	Nonlinear Dynamical Analysis
9	STACEC VEMnl FemWall	7	Linear Dynamical Analysis
10	Cype Ingegneros Structure	2	Post-tensioned Slab
11	SeismoSoft SeismoBuild	1	Seismic Assessment and Strengthening of Reinforced Concrete Structures
12	SeismoSoft SeismoStruct	1	Seismic Assessment and Strengthening of Structures
13	CalcS	1	Seismic Assessment and Strengthening of Steel Structures
14	NAMIRIAL CPI win REI – PLUS	1	Assessment and Strengthening of Structures under the effect of Fire
15	Concrete Thermocad 5.12	1	Assessment and Strengthening of Structures under the effect of Fire
16	TimberTech Buildings	1	Seismic Assessment and Strengthening of Wood Structures
17	Acca TerMUS + PT	2	Design and Verification of mechanical systems
18	Edilclima	1	Design and Verification of mechanical systems
19	Namirial TERMO	1	Design and Verification of mechanical systems
20	Termolog (Logical Soft)	1	Design and Verification of mechanical systems
21	Namirial TERMO	1	Design and Verification of mechanical systems
22	Acca IMPIANTUS-ELETRICO	1	Design and Verification of electrical systems
23	Acca SOLARIUS	1	Design and Verification of Fotovoltaic systems

DIAGNOSTIC TOOLS

N	Strumento	Applicazioni
1	Sclerometro da CLS ed incudine di taratura	Diagnosi strutture Cemento Armato
2	Sclerometro da Legno	Diagnosi strutture Legno
3	Pacometro PROCEQ Profometer 5	Diagnosi strutture Cemento Armato
4	Pacometro NOVATEST R630A	Diagnosi strutture Cemento Armato
5	Macchina ad ultrasuoni PROCEQ Tico	Diagnosi strutture Cemento Armato, Muratura, Legno
6	Tromografo elettronico Micromed Engy	Analisi vibrazioni edifici. Caratterizzazione Dinamica
7	Video-endoscopio	Indagini in foro di strutture (cavità, murature, solai lignei)
8	Kit per la carbonatazione	Diagnosi strutture Cemento Armato
9	Fessurimetri	Misura diretta crepe e fessurazioni nelle strutture
10	Penetrometro portatile	Misura proprietà superficiali terreno
11	8 Termo-igrometri digitali datalogger	Indagini relative all'umidità nelle murature, nel legno, negli intonaci.
12	Microscopio con interfaccia PC	Indagini microscopiche superficiali vari materiali (metalli, legno, materiali lapidei, CLS)
13	5 Accelerometri triassiali datalogger	Analisi vibrazioni macchinari torri ed edifici alti
14	10 Datalogger umidità e temperatura	Indagine conduzione appartamenti, condizioni termo-igrometriche strutture lignee
15	Anemometro portatile	Misura velocità dell'aria (impianti CDZ) e vento (misure anemometriche per turbine eoliche)
16	Livello ottico	Misura quote altimetriche
17	Spessimetri	Misure di fessure/planarità/verticalità con la sensibilità di 5/100 mm e range da 5/100 a 200/100 mm (2 mm)
18	Lutron EMF 819	Misura campo elettromagnetico alta frequenza (inquinamento elettromagnetico da radiotrasmissioni)
19	Lutron EMF 827	Misura campo elettromagnetico bassa frequenza (inquinamento elettromagnetico da linee aeree e cabine elettriche)
20	Chiave dinamometrica digitale	Qualificazione legno non distruttiva
21	GAMMA SCOUT	Inquinamento radioattivo ambientale
22	Trotec - Termocamera	Diagnosi strutture
23	PROCEQ Zonotip	Misuratore ad Ultrasuoni spessore rivestimento metalli
24	LAFAYETTE Fonometro SL51	Misuratore livelli sonori
25	TROTEC T250 Pirometro	Misurazione umidità dell'aria, temperatura dell'aria, allarme punto di rugiada, temperatura superficiale

Il sottoscritto dichiara ai sensi degli artt. 46 e 47 DPR 445/2000 di possedere i titoli sopra indicati.

Con la firma del curriculum il sottoscritto Ing. Pierpaolo Cicchiello ai sensi del D. Lgs. N. 196/2003 e ss.mm.ii. autorizza la Stazione Appaltante al trattamento dei propri dati personali

Vimercate (MB), 11.07.2024

Ing. Pierpaolo Cicchiello



**FORMATO EUROPEO
PER IL CURRICULUM
VITAE**



INFORMAZIONI PERSONALI

Nome	BERETTA PIER CARLO
Indirizzo	34, via Ettore Fieramosca, 20900 Monza (MB)
Telefono	+39 039 6886445
Fax	+39 039 6360869 – 335 6907571
E-mail	studio@studioingberetta.it
Nazionalità	italiana
Data di nascita	14 marzo 1948

ESPERIENZA LAVORATIVA

- da giu 2009 a oggi
• Nome e indirizzo del datore di lavoro
• Tipo di azienda o settore
• Tipo di impiego
• Principali mansioni e responsabilità
Ingegnere civile libero professionista
Titolare dello Studio di Ingegneria Civile "Studio Ing Beretta"
Via Ettore Fieramosca 34, 20900 Monza
Studio professionale
Consulenze a Enti Pubblici e privati
Collaudi tecnico amministrativi, Perizie, studi, assistenze tecniche al RUP
- da nov 1992 a giu 2009
• Nome e indirizzo della Società
• Tipo di azienda o settore
• Tipo di impiego
• Principali mansioni e responsabilità
• da gen 1980 a nov 1992
libero professionista socio di una Società di Ingegneria
SERING S.r.l.
Via dei mestieri 13 20863 Concorezzo (MB)
Società di Ingegneria
Direttore tecnico
Progettazione e Direzione Lavori di Opere civili, pubbliche e private
Libero professionista operante nell'ambito di uno studio associato
- Nome e indirizzo della associazione professionale
• Tipo di azienda o settore
• Tipo di impiego
• Principali mansioni e responsabilità
Studio associato GRUPPO BPP
Via Bice Cremagnani 10, 20871 Vimercate (MB)
Studio professionale associato
Direttore tecnico
Progettazione e Direzione Lavori di Opere civili, pubbliche e private
- da mag 1974 a gen 1980
• Nome e indirizzo del datore di lavoro
• Tipo di azienda o settore
• Tipo di impiego
• Principali mansioni e responsabilità
Libero professionista autonomo
Titolare dello Studio di Ingegneria Ing. Beretta
Via della Vittoria, 20861 Brugherio (MB)
Studio professionale
Direttore tecnico
Progettazione e Direzione Lavori di Opere civili, pubbliche e private

ISTRUZIONE E FORMAZIONE

- 03 maggio 1974
 - Nome e tipo di istituto di istruzione o formazione
 - Principali materie / abilità professionali oggetto dello studio
 - Qualifica conseguita

- GEN 2024
 - Nome e tipo di istituto di istruzione o formazione
 - GEN 2024
- Nome e tipo di istituto di istruzione o formazione
 - GIU 2022
- Nome e tipo di istituto di istruzione o formazione
 - MAG 2020
- Nome e tipo di istituto di istruzione o formazione
 - APR 2017
- Nome e tipo di istituto di istruzione o formazione
 - Principali materie / abilità professionali oggetto dello studio
- Nome e tipo di istituto di istruzione o formazione
 - NOV 2016
- Nome e tipo di istituto di istruzione o formazione
 - Principali materie / abilità professionali oggetto dello studio
 - Qualifica conseguita

- OTT 2016
 - Nome e tipo di istituto di istruzione o formazione
 - Principali materie / abilità professionali oggetto dello studio
 - Qualifica conseguita

- LUG 2015
 - Nome e tipo di istituto di istruzione o formazione
 - Principali materie / abilità professionali oggetto dello studio
 - Qualifica conseguita

- APR 2015
 - Nome e tipo di istituto di istruzione o formazione
 - Principali materie / abilità professionali oggetto dello studio
 - Qualifica conseguita

LAUREA in INGEGNERIA CIVILE
POLITECNICO DI MILANO

MATERIE ATTINENTI L'INGEGNERIA CIVILE GENERALE

LAUREA

La direzione Lavori: Riserve e contestazioni
Ordine degli Ingegneri di Monza

La direzione Lavori: procedure, controlli, responsabilità
Ordine degli Ingegneri di Monza

Invarianza idrologica ed idraulica – Normativa, progettazione, applicazioni
Ordine degli Ingegneri di Monza

Gestione dei cantieri in emergenza COVID 19
Attestato di frequenza

Corso “La normativa urbanistica in Lombardia”
Ordine Ing Monza

Approfondimento in merito a talune normative vigenti in materia urbanistica, con particolare attenzione alle scadenze legate al mancato uso delle aree secondo le previsioni dei PGT
Attestato di frequenza

Corso “La Responsabilità professionale”
Ordine Ing Monza

Approfondimento dei profili legali e assicurativi della responsabilità civile e penale conseguente alla attività professionale di Progettazione e Direzione Lavori
Attestato di frequenza

Corso “La riforma del codice degli appalti pubblici”
Ordine Ing Monza

Approfondimento delle variazioni e nuove norme introdotte in materia di appalti pubblici dal Dlgs 50/2016
Attestato di frequenza

Corso “Tecniche di valutazione immobiliare”
Ordine Ing Monza

Conoscenza delle corrette metodologie e degli strumenti appropriati per l'esecuzione di stime immobiliari in ambito private e giudiziario
Attestato di frequenza

Corso “La piattaforma informatica per i bandi pubblicati dalle Pubbliche Amministrazioni”
Ordine Ing Monza

Conoscenza delle nuove procedure telematiche introdotte dalla pubblica Amministrazione per l'assegnazione degli incarichi professionali
Attestato di frequenza

- OTT 2014
- Nome e tipo di istituto di istruzione o formazione
 - Principali materie / abilità professionali oggetto dello studio
 - Qualifica conseguita
- MAG 2014
- Nome e tipo di istituto di istruzione o formazione
 - Principali materie / abilità professionali oggetto dello studio
 - Qualifica conseguita
- FEB 2014
- Nome e tipo di istituto di istruzione o formazione
 - Principali materie / abilità professionali oggetto dello studio
 - Qualifica conseguita

Corso "Etica e deontologia"

Ordine Ing Monza

Approfondimenti in materia di correttezza dei comportamenti degli ingegneri nella attività professionale

Attestato di frequenza

Corso "La formazione continua degli ingegneri"

Ordine Ing Monza

Approfondimenti e obblighi introdotti dalla legislazione in materia di aggiornamento professionale

Attestato di frequenza

Corso "Tecniche di gestione dei conflitti"

Ordine Ing Milano

Strumenti per gestire e risolvere situazioni di contrasto o conflittualità

Attestato di frequenza

CAPACITÀ E COMPETENZE

PERSONALI

Acquisite nel corso della vita e della carriera ma non necessariamente riconosciute da certificati e diplomi ufficiali.

MADRELINGUA

ITALIANA

ALTRE LINGUA

FRANCESE

BUONO

BUONO

BUONO

Inglese

buono

sufficiente

buono

- Capacità di lettura
- Capacità di scrittura
- Capacità di espressione orale
- Capacità di lettura
- Capacità di scrittura
- Capacità di espressione orale

CAPACITÀ E COMPETENZE

RELAZIONALI

Vivere e lavorare con altre persone, in ambiente multiculturale, occupando posti in cui la comunicazione è importante e in situazioni in cui è essenziale lavorare in squadra (ad es. cultura e sport), ecc.

CAPACITÀ E COMPETENZE RELAZIONALI BUONE

acquisite nel corso della attività di coordinamento dei gruppi di lavoro durante lo svolgimento del lavoro professionale nello studio associato Gruppo BPP e nella società SERING

CAPACITÀ E COMPETENZE

ORGANIZZATIVE

Ad es. coordinamento e amministrazione di persone, progetti, bilanci; sul posto di lavoro, in attività di volontariato (ad es. cultura e sport), a casa, ecc.

CAPACITÀ E COMPETENZE ORGANIZZATIVE BUONE

acquisite nel corso della attività di coordinamento dei gruppi di lavoro durante lo svolgimento del lavoro professionale nello studio associato Gruppo BPP e nella società SERING

CAPACITÀ E COMPETENZE

TECNICHE

Con computer, attrezzature specifiche, macchinari, ecc.

PATENTE O PATENTI

QUALIFICAZIONI PERSONALI

CAPACITÀ TECNICHE RIFERITE ALLA ESECUZIONE E AL COORDINAMENTO DI GRUPPI DI LAVORO PER PROGETTAZIONI E DIREZIONI LAVORI IN AMBITO CIVILE, STRADALE ED IDRAULICO IN OLTRE 40 ANNI DI ATTIVITÀ PROFESSIONALE

Patente automobilistica tipo "B"

- PRESIDENTE, in carica dal 01.01.2018, del Consiglio di Disciplina territoriale presso l'Ordine degli Ingegneri di Monza e Brianza, nominato dal Presidente del Tribunale di Monza
- PRESIDENTE, dal luglio 2002 al luglio 2005 di ALSI Spa, società a totale capitale pubblico per la gestione dell'impianto di depurazione Monza
- PRESIDENTE, dalla sua fondazione, nel giugno 2003, fino al luglio 2005, della società Brianzacque Spa, affidataria del Servizio Idrico Integrato dei Comuni del territorio della Provincia di Monza e Brianza.
- GIUDICE TECNICO, dal gennaio 2003 al gennaio 2008, presso il Tribunale di Milano, Sezione terza civile della Corte di Appello, del Tribunale delle Acque Pubbliche (TRAP), in qualità di esperto di normative ed aspetti tecnici nel settore dell'Idraulica nei conflitti fra privati e pubbliche Amministrazioni.
- MEMBRO dal 2002 al 2008 della Commissione LAVORI PUBBLICI presso l'Ordine degli Ingegneri della Provincia di Milano.
- MEMBRO, dal 1998 al 2000, della Commissione "Certificazione degli organismi di progettazione" istituita dalla Consulta Regionale degli Ordini degli Ingegneri della Lombardia.
- MEMBRO della Commissione di esperti per la revisione dei compensi professionali presso l'Ordine degli Ingegneri della Provincia di Milano fino al 2008 e, dal gennaio 2008, membro della stessa Commissione presso l'Ordine degli Ingegneri della Provincia di Monza.
- COMMISSARIO per gli Esami di Stato degli Ingegneri presso il Politecnico di Milano dal giugno 2011 al luglio 2012, in rappresentanza dell'Ordine degli Ingegneri di Milano e di Monza e Brianza.
- Iscritto all'albo Regionale dei Collaudatori al n. 757 ai sensi della L.R. 70/83 per:
 - acquedotti, fognature ed altre opere igieniche;
 - edilizia e forniture connesse;
 - opere stradali;
 - strutture complesse.
- Iscritto nell'elenco dei Consulenti Tecnici dell'ordine degli Ingegneri della provincia di Milano per:
 - assetto del territorio;
 - idraulica e costruzioni idrauliche;
 - strutture.
- PRESIDENTE, del Collegio Ingegneri e Architetti di Monza e Brianza dal 1982 al 1984.
- CONSULENTE urbanistico del Comune di Ornago (Milano) con funzioni di reggente dell'ufficio tecnico comunale dal 1975 al 1995.
- PUBBLICAZIONI:
 - sulla rivista "Energie Alternative" maggio 1990 con l'ing. Gianfranco Agnoletto: " Studio di fattibilità per inalveamento di corsi d'acqua con riferimento a eventi pluviometrici con prestabiliti tempi di ritorno",
 - articoli vari relativi al settore fognario su riviste specializzate.

ALLEGATI

N. 3 SCHEDE DI PRESTAZIONI PROFESSIONALI ESEGUITE



**FORMATO EUROPEO
PER IL CURRICULUM
VITAE**



INFORMAZIONI PERSONALI

Nome Donato Musci
Società Bosi e Associati Studio di Ingegneri
Indirizzo Via H.C. Andersen 8
Telefono **035 221134**
Fax **035 221514**
E-mail **musci@bosieassociati.it**
cf **MSCDNT65R15A794E**
Piva **02758030163**

Nazionalità Italiana
Data di nascita 15.10.1965

ESPERIENZA LAVORATIVA

- Date (da – a) *Da 1991 ad oggi*
- Nome e indirizzo del datore di lavoro Dal 1991 al 1999 Dott. Ing. Giovanni Bosi quale collaboratore
Dal 2000 ad oggi socio della Bosi e Associati Studio di Ingegneria
Oggi Titolare della Bosi e Associati – Studio di Ingegneria
- Tipo di azienda o settore Studio di ingegneria
- Principali mansioni e responsabilità Ingegnere Strutturale – Direttore Lavori – Coordinatore della sicurezza

ISTRUZIONE E FORMAZIONE

- Date (da – a) 1984 - 1990
- Nome e tipo di istituto di istruzione o formazione Politecnico di Milano
- Principali materie / abilità professionali oggetto dello studio progettazione e calcolo strutturale nei settori del cemento armato normale e precompresso, delle strutture metalliche, del legno lamellare, dei compositi, e, con particolare predilezione e competenza, del restauro e consolidamento statico di edifici e costruzioni monumentali, oltre che di progettazione e direzione dei lavori nei campi delle infrastrutture e dei trasporti (strade, ponti e viadotti, centrali idroelettriche, manufatti e opere d'arte) e ambientale (sistemazioni idrauliche e idrogeologiche, sistemi e opere di bonifica, protezione e difesa quali arginature, briglie, paravalanghe, paramassi, ecc.).
- Qualifica conseguita Laurea in Ingegneria Civile Edile
- Livello nella classificazione nazionale (se pertinente) Ordine degli ingegneri della Provincia di Bergamo, iscritto n. 1868, anzianità: 22.07.1991
Abilitato al Coordinamento per la sicurezza (D.Lgs. 81/2008)

CAPACITÀ E COMPETENZE

PERSONALI

Acquisite nel corso della vita e della carriera ma non necessariamente riconosciute da certificati e diplomi ufficiali.

PRIMA LINGUA

Italiano

ALTRE LINGUE

Inglese

- Capacità di lettura
- Capacità di scrittura
- Capacità di espressione orale

Buona

Buona

Buona

CAPACITÀ E COMPETENZE

Vivere e lavorare con altre persone

RELAZIONALI

Vivere e lavorare con altre persone, in ambiente multiculturale, occupando posti in cui la comunicazione è importante e in situazioni in cui è essenziale lavorare in squadra (ad es. cultura e sport), ecc.

CAPACITÀ E COMPETENZE

Coordinamento e amministrazione di persone, progetti

ORGANIZZATIVE

Ad es. coordinamento e amministrazione di persone, progetti, bilanci; sul posto di lavoro, in attività di volontariato (ad es. cultura e sport), a casa, ecc.

CAPACITÀ E COMPETENZE

Computer: ottima capacità dell'uso del pacchetto office, esperienza nel calcolo strutturale e geotecnico mediante programmi di calcolo ad elementi finiti

TECNICHE

Con computer, attrezzature specifiche, macchinari, ecc.

CAPACITÀ E COMPETENZE

Musica

ARTISTICHE

Musica, scrittura, disegno ecc.

ALTRE CAPACITÀ E COMPETENZE

Competenze non precedentemente indicate.

PROGETTI E DIREZIONE LAVORI

2000-2006

Lavori di costruzione nuovo ponte sulla Valle Bordesigli in comune di Veduggio (Bg) S. P.25

Importo dei lavori strutture: € 310.000,00 (I g) + € 180.000,00 (VI b)

Committente: Amministrazione Provinciale di Bergamo

2001 – 2007

Progetto e Direzione lavori relativi alla ristrutturazione e ampliamento del complesso edilizio di Via Borfuro da destinare a nuova sede degli Uffici Giudiziari

Importo dei lavori strutture: € 3.933.870,33

Committente COMUNE DI BERGAMO

2004-2007

S.P. 98 - Calciana - Lavori di realizzazione del sovrappasso ferroviario al Km 52+240 della linea MI-VE in Comune di Cividate al Piano

Importo dei lavori strutture: € 280.000,00 (1g) € 515.000,00 (IXb)

Committente: Amministrazione Provinciale di Bergamo

2004 - 2006

Progetto Generale, Progetto strutture e Direzione dei Lavori, costruzione manufatto da adibire a

torre di controllo e relativo blocco tecnico
Importo dei lavori strutture: € 710.000,00
Committente : SACBO SPA

2006 – 2007

Progetto delle strutture e Direzione lavori delle strutture relativi all'ampliamento del check in presso l'aeroporto di Bergamo – Orio al Serio
Importo dei lavori: € 900.000,00
Committente SACBO SPA

2006-2009

Variante all'abitato di Zogno sulla ex S.S. n.470 in Provincia di Bergamo
Importo dei lavori strutture: € 4.173.333,00
Committente: Amministrazione Provinciale di Bergamo

2009 in corso

Progetto e Direzione lavori delle strutture relativi all'ampliamento, alla riqualificazione e all'adeguamento normativo del Policlinico San Marco - lotti B-C-D-E1-E2
Importo dei lavori: € 4.223.975,87
Committente: ISTITUTI OSPEDALIERI BERGAMASCHI SRL

2009 in corso

Progetto e Direzione lavori delle strutture relativi all'ampliamento, alla riqualificazione e all'adeguamento normativo del Policlinico San Pietro - Lotti C-D-E-G
Importo dei lavori strutture: € 6.103.460,79
Committente: ISTITUTI OSPEDALIERI BERGAMASCHI SRL

2013 – 2014

Restauro conservativo con consolidamento della barchessa di destra dell'Accademia Carrara
Importo dei lavori strutture: € 135.000,00
Committente COMUNE DI BERGAMO

2014 – 2018

Realizzazione dell' ampliamento ed adeguamento normativo dell'Istituto Clinico San Siro in Via Monreale n. 18, Milano.
Importo dei lavori strutture: € 1.305.000,00
Committente ISTITUTO ORTOPEDICO GALEAZZI S.P.A.

2016 – 2018

Verifica di vulnerabilità e verifica sismica di complesso ospedaliero in Comune di Paderno Dugnano
Committente CLINICA SAN CARLO CASA DI CURA PRIVATA POLISPECIALISTICA SPA

2014 – 2018

Nuovo capannone mezzi di rampa presso l'aeroporto di Bergamo – Orio al Serio
Importo dei lavori: € 1.700.000,00
Committente SACBO SPA

2016 – 2018

Opere di ampliamento, riqualificazione ed adeguamento normativo Istituto Clinico Beato Matteo in Comune di Vigevano.
Importo dei lavori strutture: € 3.100.000,00
Committente ISTITUTI CLINICI DI PAVIA E VIGEVANO SPA

2017 – 2018

Opere di ampliamento “Nuovo Satellite” e di riqualificazione ed adeguamento normativo dell'edificio esistente dell'ospedale privato accreditato Villa Erbosa S.p.a.

Importo dei lavori strutture: € 3.700.000,00

Committente OSPEDALE PRIVATO ACCREDITATO VILLA ERBOSA SPA

2017 – 2018

Ristrutturazione ed adeguamento normativo dell'edificio ubicato in Milano Viale Teodorico n. 25.

Importo dei lavori strutture: € 600.000,00

Committente ISTITUTO ORTOPEDICO GALEAZZI S.P.A.

COLLAUDI TECNICI AMMINISTRATIVI

2021 – 2022

Collaudo Tecnico Amministrativo in corso d'opera lavori di realizzazione e di ristrutturazione e riqualificazione nuove aree presso il PO di Cassano D'Adda.

Committente: FERB Fondazione Europea Ricerca Biomedica

2021 – 2023

Collaudo Tecnico Amministrativo in corso d'opera lavori di realizzazione di un hospice e di un centro di riabilitazione alcolica da avviare presso il POT di Calciniate

Committente: FERB Fondazione Europea Ricerca Biomedica

2018 – 2023

Collaudo Tecnico Amministrativo in corso d'opera lavori di realizzazione parcheggio pubblico di Città Alta – Area Parco della Rocca ex Faunistico in Comune di Bergamo

Committente: Bergamo Parcheggi spa

CONSULENZE IN AMBITO GIUDIZIARIO

Numerose consulenze tecniche di parte in ambito civile per definizione di riserve di contabilità in appalti pubblici effettuate sia per conto di amministrazioni pubbliche (Comune di Mapello, Comune di Alzano Lombardo, Comune di Villa d'Almè, Comune di Bergamo) sia per procedure concorsuali (Concordati preventivi, fallimenti).

COLLEGIO CONSULTIVO TECNICO

2020 – 2023

Componente Collegio Consultivo Tecnico per lavori di ristrutturazione fabbricato in Dalmine ex centrale Enel e costruzione nuovo edificio

Committente: UNIVERSITA' DEGLI STUDI DI BERGAMO

2023

Componente Collegio Consultivo Tecnico per lavori di riqualificazione dello svincolo autostradale A4 e della connessione con l'asse interurbano di Bergamo

Committente: SUARDI SPA – IMPRESA BERGAMELLI SRL

2024

Componente Collegio Consultivo Tecnico per lavori di realizzazione della ciclovvia turistica nazionale – Tratto da San Rocco al Porto (LO) a Stagno Lombardo (CR)

Committente: SUARDI SPA

PATENTE O PATENTI

Patente B

ULTERIORI INFORMAZIONI

- Presidente dell'Ordine degli Ingegneri di Bergamo dal 2017 al 2022
- Presidente della Commissione Formazione dell'Ordine degli Ingegneri della Provincia di Bergamo
- Presidente della Commissione Rifugi Sezione CAI di Bergamo

ALLEGATI

.

Il sottoscritto è a conoscenza che, ai sensi dell'art. 26 della legge 15/68, le dichiarazioni mendaci, la falsità negli atti e l'uso di atti falsi sono puniti ai sensi del codice penale e delle leggi speciali. Inoltre, il sottoscritto autorizza al trattamento dei dati personali, ai sensi e per gli effetti dell'art. 7 e ss. del Regolamento UE 2016/679.

Bergamo, 01 luglio 2024

Donato Musci

